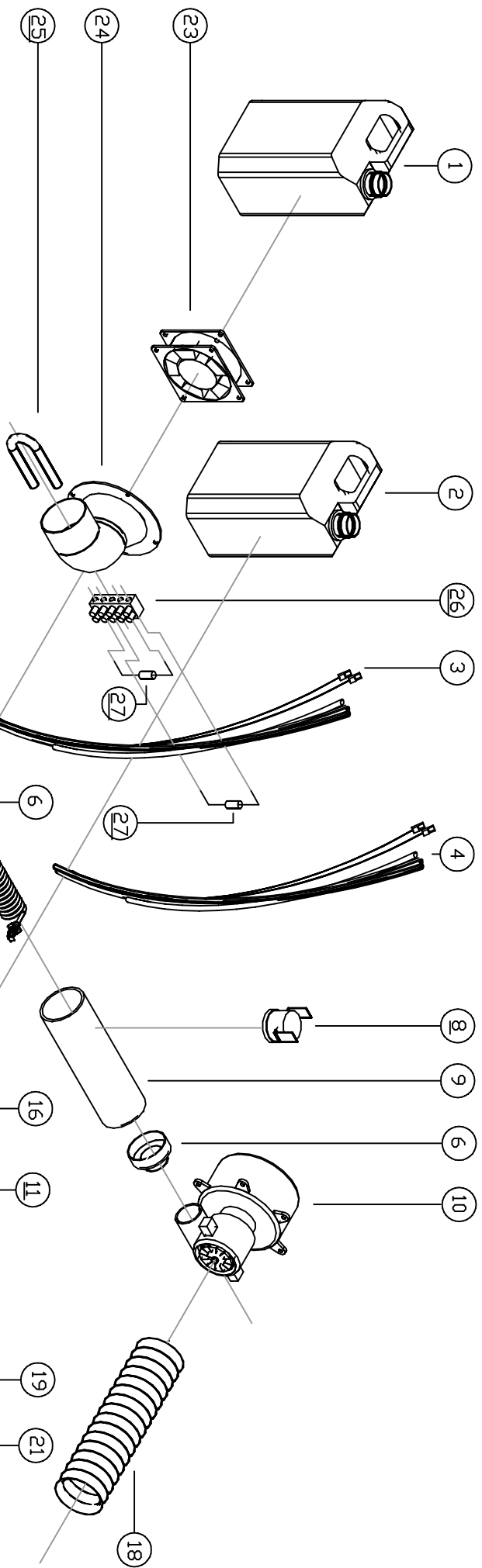


Rif.	Codeice	Descrizione
1	K3	TANICA 10 L. DET. E ACQUA
2	K3	TANICA 10 L ACQUA CALDAIA
3	CW55B	TUBO DETERGENTE CARWASH
4	CW55	TUBO RICARICA CARWASH
5	C173	BIOCHETTONE ASPIRAZIONE 02652 NERD
6	CW08B	IMBUTO PLASTICA D 76
7	CW11	RESISTENZA ARIA CALDA 230 V 1400 W
8	C26A	TERMOSTATO TY 60 80 °C COMPLETO
9	CW45	TUBO FERRO ZINCATO 76X1,5X235
10	CW04	MOTORE BY PASS 3 ST. TANG. 1400 W
11	R012	PORTAGOMMA MASCHIO D 7
12	MP146	TUBO CALZATO 6X11 DET. E ACQUA
13	R001	RACCORDO T MFF 1/8
14	MP146	TUBO CALZATO 6X11 ACQUA CALDAIA
15	CV22B	PRESSOSTATO 1/8 6 BAR
16	AV10	POMPA EX5 COMPLETA 230 V ACQUA CALDAIA
17	CI56	POMPA EX7 COMPLETA 230 V DET. E ACQUA
18	MP138	TUBO FLEX D 80 THERMA80
19	CV80	CUSTODIA SCHEDA ALIMENTAZIONE
20	CV54	SCHEDA ALIMENTAZIONE 2 RELE' 12 V
21	CV81	CUSTODIA SCHEDA CONTROLLO ACQUA
22	C56	FASCETTA METALLO 9-11 CON VITE
23	CW58	VENTOLA SUNTRONIX
24		IMBUTO E CURVA
25	AR318	LAMPADA GENERATORE DI OZONO
26	C213	MAMMUT
27	C212	RESISTENZA 22K 5% 1/4W
28	CV53	SCHEDA CONTROLLO ACQUA



5	17	13	11	22	12
6	7	15	16	11	14
8	9	6	10	18	19
10	11	12	13	14	15
16	17	18	19	20	21
22	23	24	25	26	27
28					

BIEFFE SRL	Pesaro (PU) 22/01/2010
Disegnatore: Ing. FA	
CARWASH	COD. BF 310
Disegno 3/4	

I dati, le descrizioni e le illustrazioni non sono impegnativi. La BIEFFE si riserva il diritto di apporporre tutti i cambiamenti che riterrà opportuno.