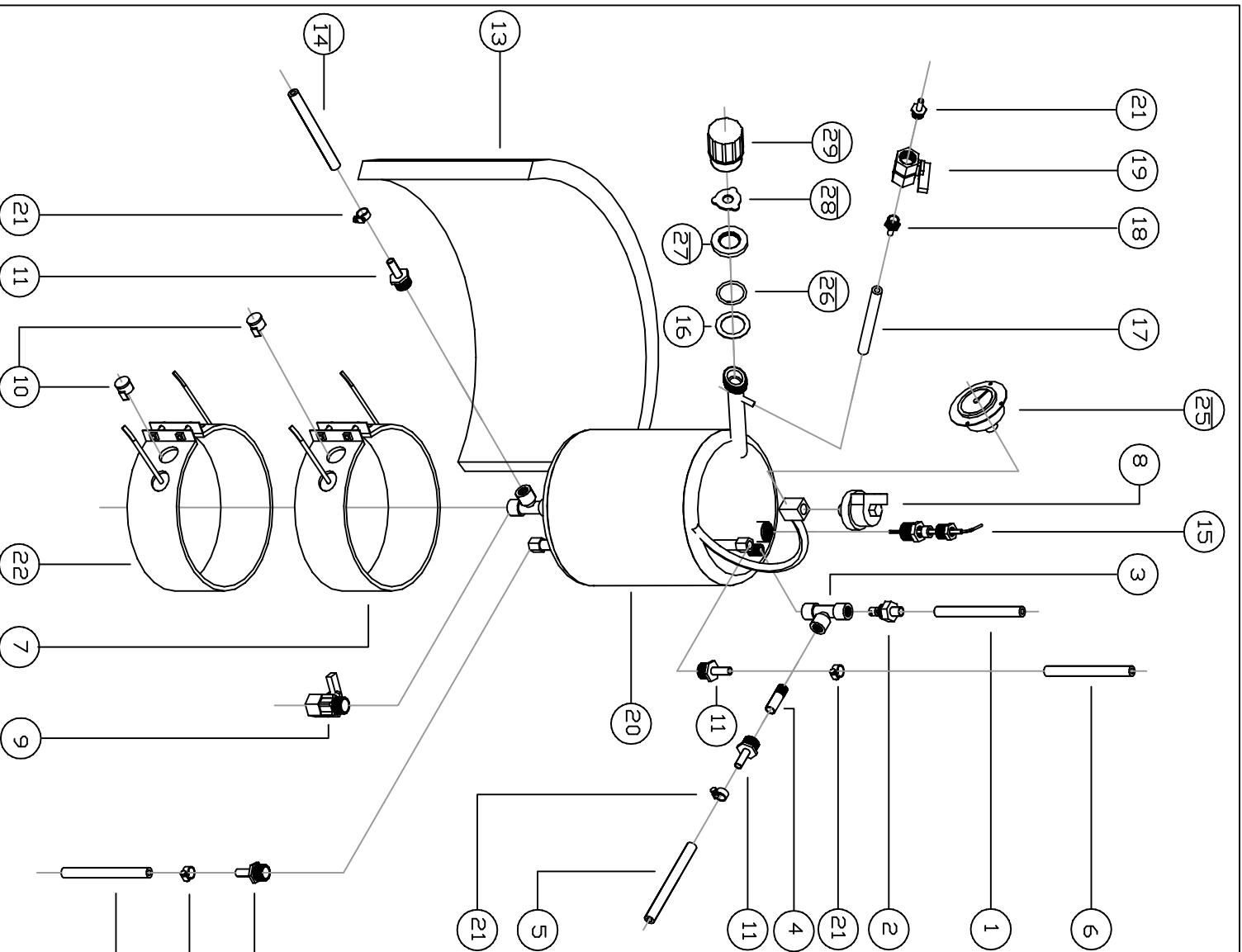


Rif.	Codice	Descrizione
1	MP146	TUBO CALZATO 6X11 SCARICO VAPORE
2	CV60B	VALVOLA BIDIREZIONALE BIEFFE
3	R004	RACCORDO T FFF 1/4
4		VALVOLA OTTONE NON RITORNO
5	MP146	TUBO CALZATO 6X11 VAPORE
6	MP146	TUBO CALZATO 6X11 DET. E ACQUA CALDA
7	C23	RESISTENZA 230 V 1000 W
8	C22F	PRESSOSTATO 1/8 4.8 BAR
9	R111	RUBINETTO MINISFERA MF 3/8
10	C26	TERMOSTATO TY60 145 °C / STAFFA
11	R012	PORTAGOMMA MASCHIO 1/8 D 7
12	MP146	TUBO CALZATO 6X11 DET. E ACQUA
13		ISOLANTE CALDAIA CARWASH
14	MP146	TUBO CALZATO 6X11 ACQUA CALDAIA
15	CV53	SONDA LIVELLO CALDAIA CARWASH
16	C42	ISOLANTE TERMICO 3/4 D 37X2 H
17	MP146	TUBO CALZATO 6X11 VAPORE
18	R011	PORTAGOMMA MASCHIO 1/4 M 7
19	R113	RUBINETTO MINISFERA FF 1/4
20	C15CW	CALDAIA IN RAME CARWASH
21	C56	FASCETTA METALLO 9-11 CON VITE
22	C23M	RESISTENZA 230 V 1300 W
25	CV4F	MANOMETRO 12 BAR / PSI C/FLANGIA
26	C42B	DR D 28
27	C41A	GHIERA OTTONE 3/4 D 35X5
28	AR3	GUARNIZIONE TAPPO
29	CV24	TAPPO 3/4 F SICUREZZA 7.0 BAR



BIEFFE SRL Pesaro (PU), 22/01/2010

Disegnatore: Ing. FA

CARWASH COD. BF310

Disegno 2/4

I dati, le descrizioni e le illustrazioni non sono impegnativi. La BIEFFE si riserva il diritto di apportare tutti i cambiamenti che riterrà opportuno.